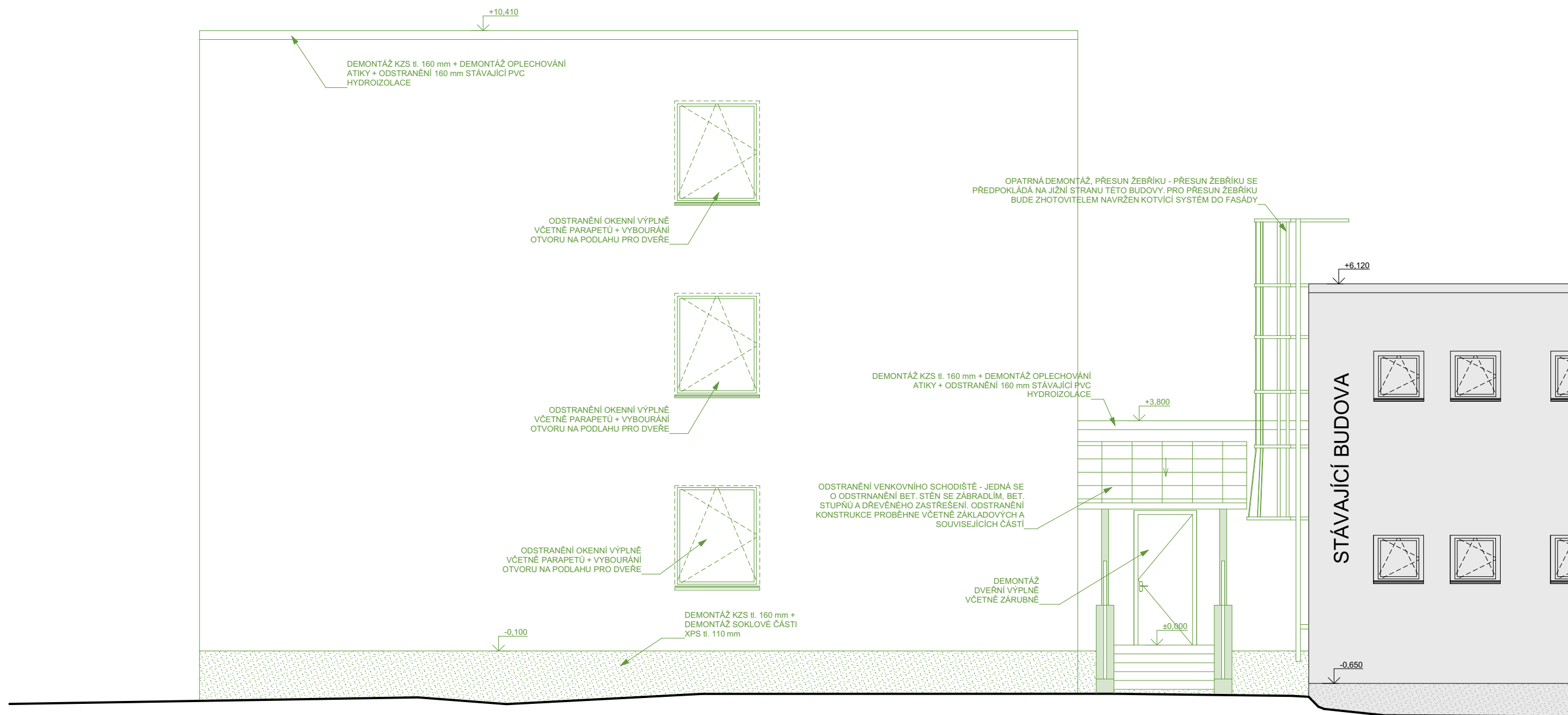


### Pohled východní\_schéma - stávající/bourané KCE



## LEGENDA ZNAČEK



## BOURANÉ KONSTRUKCE

## BOURACÍ PRÁCE

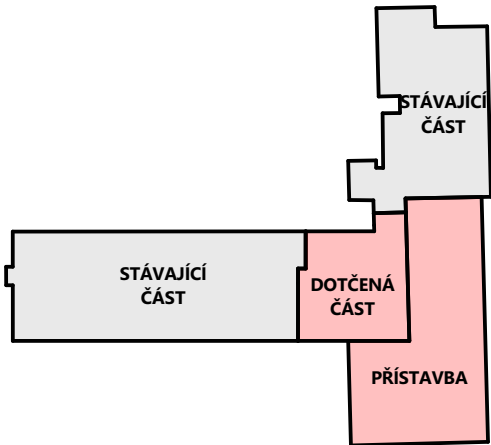
- DEMONTÁŽ STÁVAJÍCÍHO ŽEBŘÍKU (JEHO PŘESUN)
- DEMOLICE VENKOVNÍHO SCHODIŠTĚ VČETNĚ ZÁKLADOVÝCH KONSTRUKCÍ
- ODSTRANĚNÍ PŘÍČEK, VYTVOŘENÍ NOVÝCH OTVORŮ V ROZSAHU DLE PD
- DEMONTÁŽ VEŠKERÝCH ROZVODŮ (U ELE BUDOV DEMONTOVÁNY POUZE DVÍŘKA ROZVADĚČŮ, STÁVAJÍCÍ ROZVODY VEDOUcí DO NEREŠENÉ ČÁSTI BUDOVY BUDOU ZACHOVÁNY) STÁVAJÍCÍ ROZVADĚČE BUDOU PŘI STAVBĚ ZABEZPEČENY
- OMÍTKY A OBKLADY BUDOU OSEKÁNY V CELÉM ROZSAHU REKONSTRUKCE NA NOSNOU KONSTRUKCI ZDIVA (OMÍTKY STROPŮ BUDOU PONECHÁNY)
- PODLAHY BUDOU DEMONTOVÁNY NA STROPNÍ KONSTRUKCI NEBO ÚNOSNOU BET. VRSTVU
- PROBĚHNE DEMONTÁŽ ČÁSTI KZS
- PROBĚHNOU NOVÉ OTVORY PRO ROZVODY VZT A ZTI
- PROBĚHNOU NOVÉ OTVORY V PODLAZE A STŘEŠE PRO VÝTAHOVOU ŠACHTU
- PROBĚHNE DEMOLICE ZEMNÍHO KOLEKTORU SPOJUJÍCÍ KOTELNU S OBJEKTEM. KOLEKTOR BUDE ZRUŠEN A ZASYPÁN. STÁVAJÍCÍ ROZVODY VEDENÉ KOLEKTOREM BUDOU PŘELOŽENY DO PODHELDU NOVĚ VZNIKLÉ BUDOVY. ČÁST KOLEKTORU VEDOUcí POD PODLAHOU STÁVAJÍCÍ BUDOVY BUDE ZACHOVÁNA.
- DOJDE K ODSTRANĚNÍ VEŠKERÉHO INTERIEROVÉHO VYBAVENÍ A ZAŘIZOVACÍCH PŘEDMĚTŮ V DOTČENÉ ČÁSTI BUDOVY
- VEŠKERÉ VNITRNÍ VYPLNĚ OTVORŮ BUDOU VYMĚNĚNY
- DOJDE K DEMOLICI ČÁSTI STÁVAJÍCÍHO OPLOČENÍ A NÁSLEDNÉMU VYBUDOVÁNÍ NOVÉHO
- PROBĚHNE DEMOLICE STÁVAJÍCÍ EXTERIEROVÉ ŽIDKY SE ZÁBRADLÍM NA VÝCHODNÍ STRANĚ
- VE STÁVAJÍCÍ ČÁSTI OBJEKTU DOJDE K VYTVOŘENÍ NOVÝCH OTVORŮ VE ZDIVU PRO VEDENÍ NOVÝCH TRAS ZTI, VZT A VYT


### POZNÁMKA:

ZEMNÍ KOLEKTOR ABOUDE ZRUŠEN. KONSTRUKCE ZEMNÍHO KOLEKTORU BUDE KOMPLETNĚ VYNDANÁ A VZNIKLÁ JÁMA BUDE ZASYPANÁ APOU ČÁSTCH HUTNĚNÁ. PŘESNÝ POPIS ZRUŠENÍ KOLEKTORU JE V ČÁSTI PD D.1.2\_ STAVEBNĚ KONSTRUKČNÍ ŘEŠENÍ.

**POZNÁMKA:**

- PŘÍSTAVBA SE NACHÁZÍ NA POZEMKU S VYSOKÝM RADONOVÝM RIZIKEM - STÁVAJÍCÍ ŘEŠENÁ ČÁST BUDOVY MÁ JIŽ STÁVAJÍCÍ DOSTAČENOU IZOLACI
- STYKY RŮZNÝCH PODLAHOVÝCH KRYTIN BUDOU OPATŘENY HLINÍKOVOU PŘECHODOVOU LIŠTOU
  - V PŘÍPADĚ NEJASNOSTÍ NEBO NEPŘEDVÍDELTĚLNÝCH OKOLNOSTÍ BUDE PRÍZVÁN PROJEKTANT, KTERÝ POSODÍ PROBLÉM A STANOVÍ DALŠÍ POSTUP PRACÍ
  - VŠECHNY PRÁCE BUDOU PROVÁDĚNÝ DLE PLATNÝCH NOREM (ČSN A EN) A TECHNOLOGICKÝCH PRAVIDEL ZA DODRŽENÍ PŘEDPISŮ BEZPEČNOSTI PRÁCE
  - SOUČÁSTÍ PROJEKTU JSOU VÝKRESY PROFESÍ, TECHNICKÉ ZPRÁVY A DALŠÍ DOKUMENTACE DLE SEZNAMU PŘÍLOH. STAVEBNÍ ČÁST JE TŘEBA KOORDINOVAT S POŽADAVKY VŠECH PROFESÍ
  - DODAVATELÉ TECHNOLOGICKÉHO VYBAVENÍ A KOMPLETAČNÍCH KONSTRUKCÍ PROSTUDIJÍ STAVEBNÍ DOKUMENTACI A DODAJÍ ZPŘESŇUJÍCÍ POŽADAVKY NA STAVEBNÍ PŘÍPRAVENOST
  - VEŠKERÉ VZHLEDOVÉ PRVKY A BARVY NUTNO KONZULTOVAT S PROJEKTAATEM A INVESTOREM STAVBY
  - V OBJEKTU BUDE ŘEŠENO ODVĚTRÁNÍ PODLOŽÍ VZHEDEM K RADONOVÉMU PRŮZKUMU A ZAŘÍDĚNÍ OBLASTI DO VYSOKÉHO RIZIKA. PODLOŽÍ SE BUDE VĚTRAT POMOCÍ POTRUBÍ, KTERÉ BUDE VYVEDENO NAD ATIKU A ZAKONČENO ROTAČNÍ HLAVICÍ
  - V OBJEKTU BUDE VYTVOŘEN SDK PODHLED A SVĚTLÁ VÝŠKÁ MÍSTNOSTÍ BUDE 2,6 m
  - VEŠKERÉ POŠKOZENÉ PLOCHY BUDOU UVEDENY DO PŮVODNÍHO STAVU
  - JAKÉKOLIV ZÁVĚRY VYVOZENE NA ZÁKLADĚ TĚTO DOKUMENTACE JE NUTNÉ OVĚŘIT MÍSTNÍM ŠETŘENÍM
  - PŘED ZAPOČETÍM PRACÍ NUTNO VYTÝČIT VEŠKERÉ PODZEMNÍ VEDENÍ
  - INTERIÉROVÉ PRVKY NABÝTKY BUDOU ŘEŠENY DODATEČNĚ
  - KUCHYNSKÉ LINKY A PRVKY PEVNĚ SPOJENÉ SE STAVBOU BUDOU SOUČÁSTÍ STAVBY
  - PŘED ODPOJENÍM VEŠKERÝCH INSTALACÍ BUDE ZJIŠTĚNO, ZDA LI MOHOU BÝT ODSTRANĚNY A NENAVAZUJÍ NA NEPŘEDVÍDELTĚLNÁ ZAŘÍZENÍ
  - PŘED ZAHÁJENÍM REALIZACE STAVBY NUTNO PROVĚST SONDY A OVĚŘIT PŘEDPOKLADY SKLADEB KONSTRUKCÍ. PŘI ZJIŠTĚNÍ NESOULADY S PŘEDPOKALDEM NUTNO VE SPOLUPRÁCI S PROJEKTAATEM UPRAVIT STAVEBNÍ PRÁCE A POSTUPY
  - CELKOVÝ POČET FVE PANELŮ NA BUDOVĚ JE 15 ( PRO CELKOVÝ POČET 42 PANELŮ BUDE PROVEDENA PŘÍPRAVA)
  - OBLAST D<sub>≥1,5%</sub> = VYHOVUJÍCÍ DENNÍ OSVĚTLENÍ PRACOVNÍCH PLOCH
  - POZNAMKY MATERIÁLU SOUČÁSTÍ SAMOSTATNĚ PŘÍLOHY TĚTO PD
  - PŘECHOD MATERIÁLU FASÁDNÍCH TEPELNÝCH IZOLACÍ BUDE OPATŘEN ZESÍLENÍM PRUHEM PERLINKY



0,000 = PODLAHA HLAVNÍ CHODBY= 462,120									
PROJEKTANT		KONTROLOVAL		HIP		OPRAVNĚNÁ OSOBA		 ČÍSLO VÝTISKU	
Ing. Tomáš Duben		Bc. Luděk Nedělka		Ing. Tomáš Duben		Ing. Milan Oplištil		U Borová 69 580 01 Havířkov-Brod	
STAVEBNÍK		Kraj Vysočina, Židkova 1882/57, PSČ 586 01, Jihlava						DATUM <b>02/24</b>	
NÁZEV AKCE		SS stavební Třebíč - Přístavba Domova mládeže - projektová dokumentace				MÍSTO AKCE Hrotovická 1336/30		REVIZE	
								ÚČEL	
								DPS	
NÁZEV ČÁSTI		D.1.1. Architektonicko stavební řešení				Č. POPISNÉ Č. POZEMKU		MĚŘITKO 1:75	
						KAT. ÚZEMÍ Třebíč [769738]		FORMÁT 594/420	
OBSAH VÝKRESU		Pohled východní schéma - stávající/bourané KCE						INT. ČÍSLO 123002304	
								POR. ČÍSLO D.1.1.9	